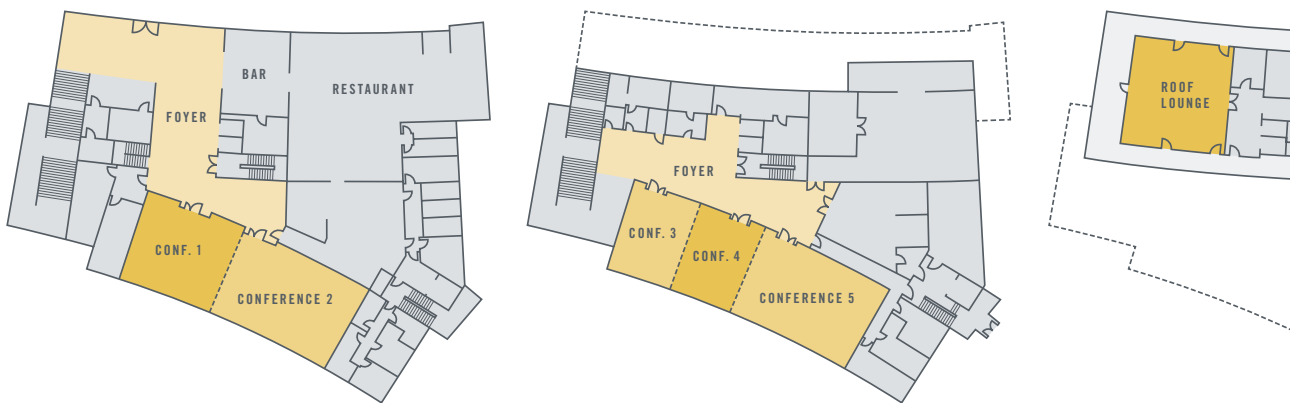


RÄUME

Unsere lichtdurchfluteten Veranstaltungsräume mit zu öffnenden Fenstern sind voll klimatisiert und mit modernster Konferenztechnik ausgestattet. Sieben Veranstaltungsräume von 70 bis 280 qm sowie zwei Foyers bieten Kapazitäten für insgesamt bis zu 560 Personen.

Unsere Roof Lounge mit Dachterrasse und der Weinkeller laden zu Meetings und Feierlichkeiten im exklusiven Rahmen ein. Gern erstellen wir Ihnen nach Ihren Vorgaben einen individuellen Raumplan und beraten Sie über mögliche Varianten der Ausrichtung und Bestuhlung.



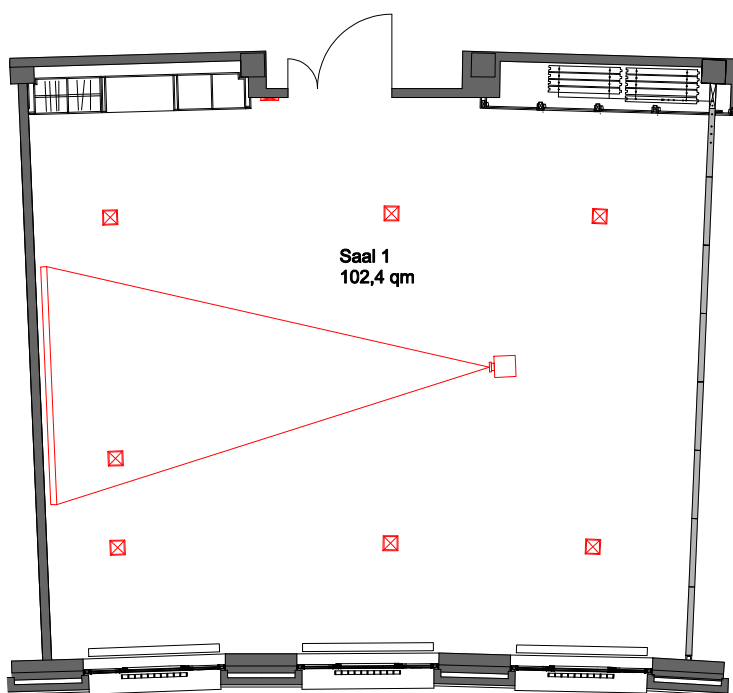
Kapazitäten

	m ²	Maximale Personenzahl						Raummaße in m		
								Länge	Breite	Höhe
Konferenzraum 1	105	80	54	30	40	40	100	11,50	9,00	2,80
Konferenzraum 2	140	100	78	38	72	46	120	15,50	9,00	2,80
Konferenzraum 1+2	245	180	132	66	112	92	220	27,00	9,00	2,80
Konferenzraum 3	70	50	40	24	32	32	60	7,70	9,00	2,95
Konferenzraum 4	70	50	40	24	32	32	60	7,70	9,00	2,95
Konferenzraum 5	140	100	78	38	72	46	120	15,50	9,00	2,95
Konferenzraum 3+4	140	100	80	36	72	46	120	15,50	9,00	2,95
Konferenzraum 4+5	210	150	120	54	96	60	190	23,30	9,00	2,95
Konferenzraum 3+4+5	280	220	168	–	120	70	260	31,00	9,00	2,95
Roof Lounge	100	60	48	30	48	20	90	10,00	10,00	3,85
Weinkeller	83	–	–	8	24	14	40	8,00	10,00	2,80

Visualisierungen

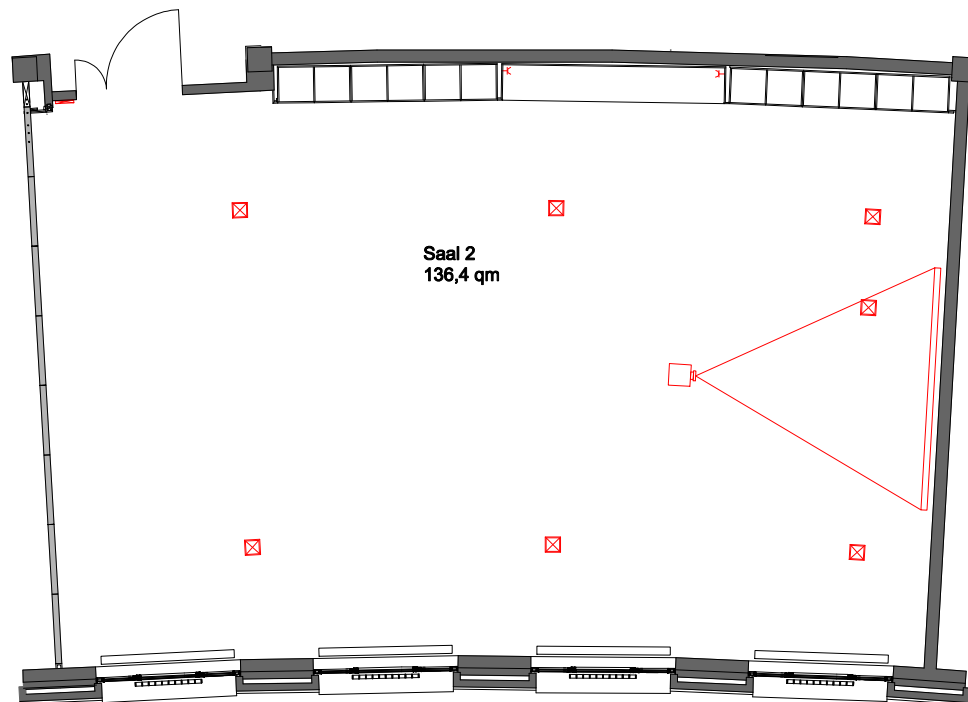
Um Ihnen einen ersten Eindruck über unsere Räumlichkeiten zu bieten, stellen wir Ihnen hier Musterpläne der Räume zur Verfügung. So erhalten Sie einen ersten Eindruck und können Ihre Veranstaltung und Abläufe noch detaillierter planen.

Konferenzraum 1



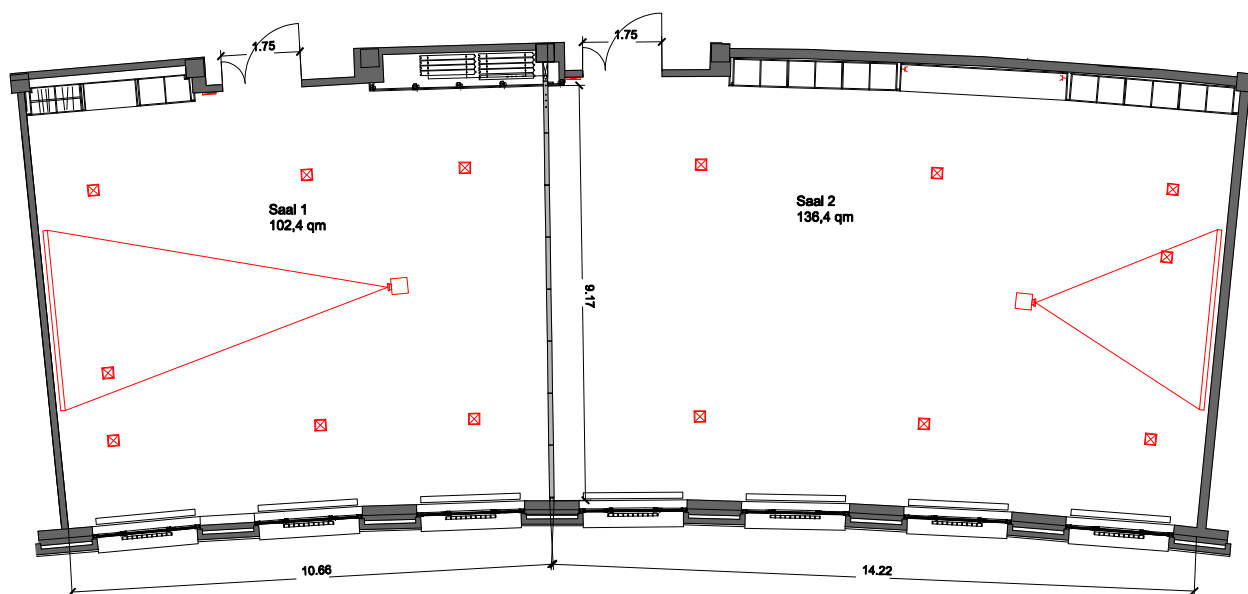
Tageslicht	x
Klimatisiert	x
Verdunkelbar	x
Kfz-befahrbar	-
Internetzugang	WLAN/LAN
Stromanschlüsse	48 x 220 V / 1 x 16 A
Beamer	integriert
TV-Anschluss	x
Audio-Anlage	x
Bodenbelag	Teppich
Lage im Hotel	Level 2
Besonderheiten	raumhohe Fensterfront

Konferenzraum 2



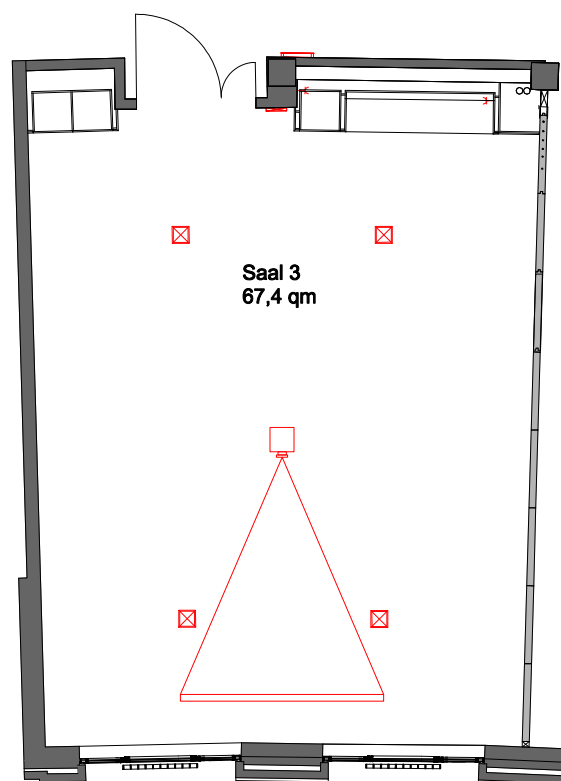
Tageslicht	x
Klimatisiert	x
Verdunkelbar	x
Kfz-befahrbar	-
Internetzugang	WLAN/LAN
Stromanschlüsse	44 x 220 V / 1 x 16 A
Beamer	integriert
TV-Anschluss	x
Audio-Anlage	x
Bodenbelag	Teppich
Lage im Hotel	Level 2
Besonderheiten	raumhohe Fensterfront

Konferenzraum 1+2



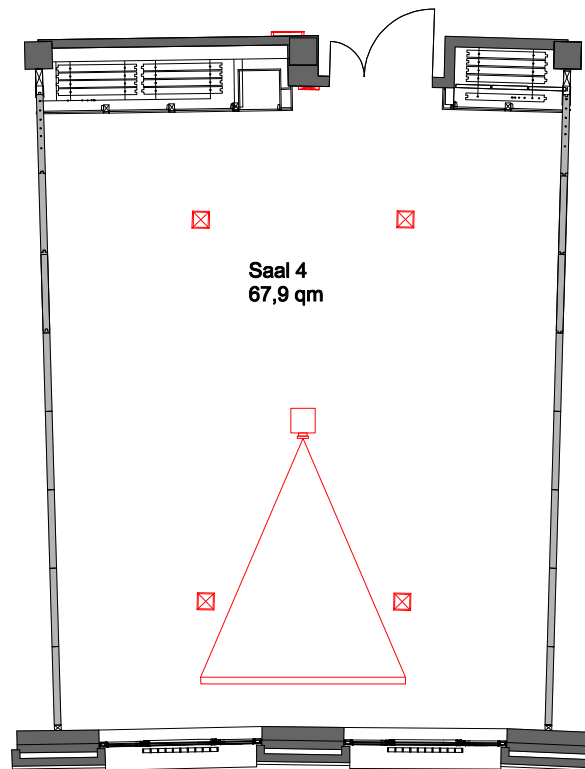
Tageslicht	x
Klimatisiert	x
Verdunkelbar	x
Kfz-befahrbar	–
Internetzugang	WLAN/LAN
Stromanschlüsse	92 x 220 V / 2 x 16 A
Beamer	integriert
TV-Anschluss	x
Audio-Anlage	x
Bodenbelag	Teppich
Lage im Hotel	Level 2
Besonderheiten	raumhohe Fensterfront

Konferenzraum 3



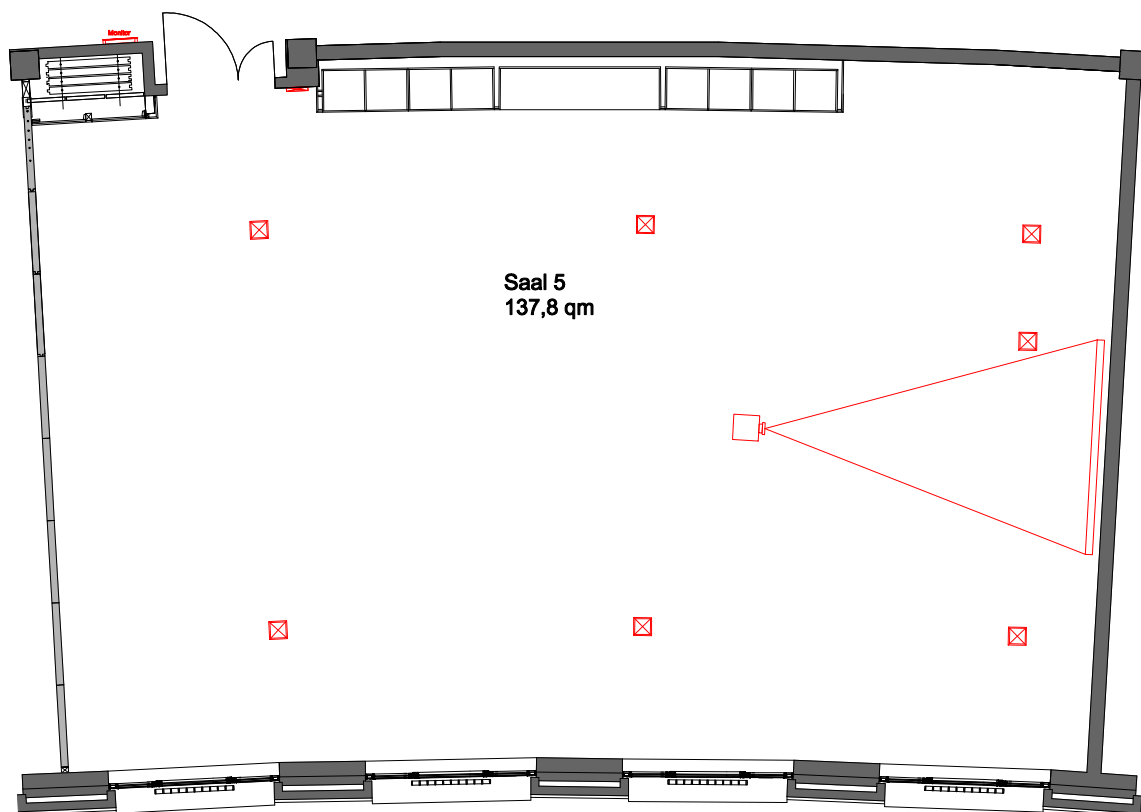
Tageslicht	x
Klimatisiert	x
Verdunkelbar	x
Kfz-befahrbar	-
Internetzugang	WLAN/LAN
Stromanschlüsse	29 x 220 V / 1 x 16 A
Beamer	integriert
TV-Anschluss	x
Audio-Anlage	x
Bodenbelag	Teppich
Lage im Hotel	Level 1
Besonderheiten	raumhohe Fensterfront

Konferenzraum 4



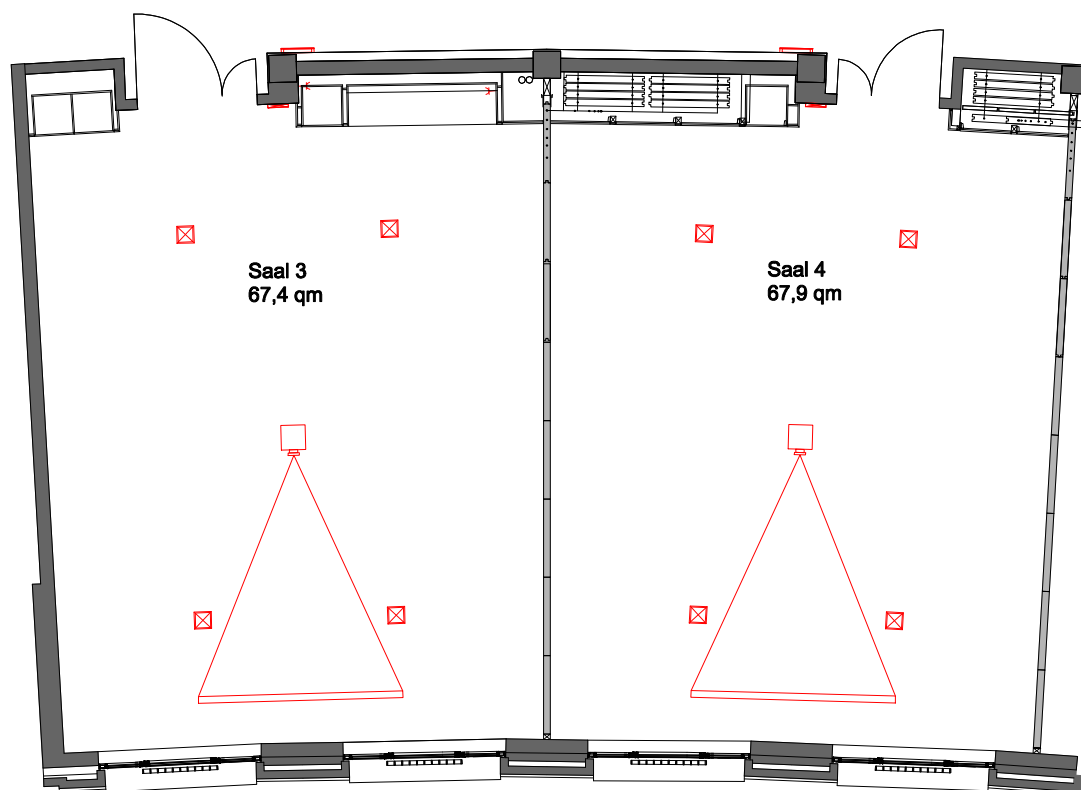
Tageslicht	x
Klimatisiert	x
Verdunkelbar	x
Kfz-befahrbar	–
Internetzugang	WLAN/LAN
Stromanschlüsse	27 x 220 V / 1 x 16A / 1 x 32 A
Beamer	integriert
TV-Anschluss	x
Audio-Anlage	x
Bodenbelag	Teppich
Lage im Hotel	Level 1
Besonderheiten	raumhohe Fensterfront

Konferenzraum 5



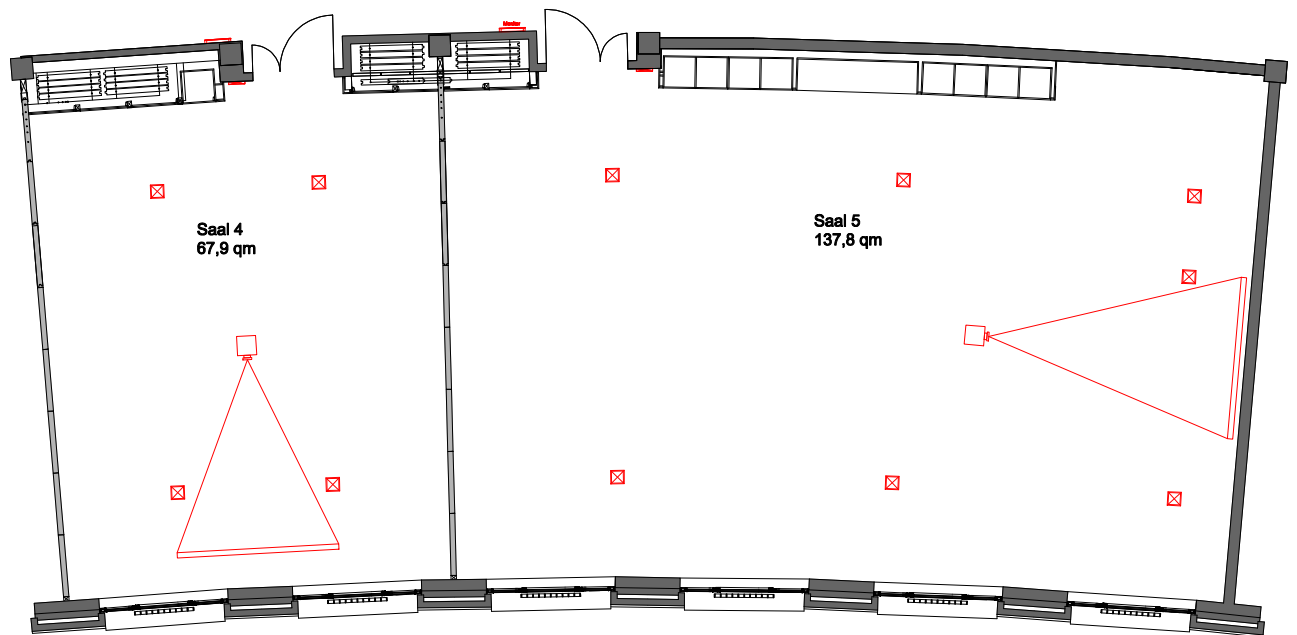
Tageslicht	x
Klimatisiert	x
Verdunkelbar	x
Kfz-befahrbar	-
Internetzugang	WLAN/LAN
Stromanschlüsse	41 x 220 V / 2 x 16 A
Beamer	integriert
TV-Anschluss	x
Audio-Anlage	x
Bodenbelag	Teppich
Lage im Hotel	Level 1
Besonderheiten	raumhohe Fensterfront

Konferenzraum 3+4



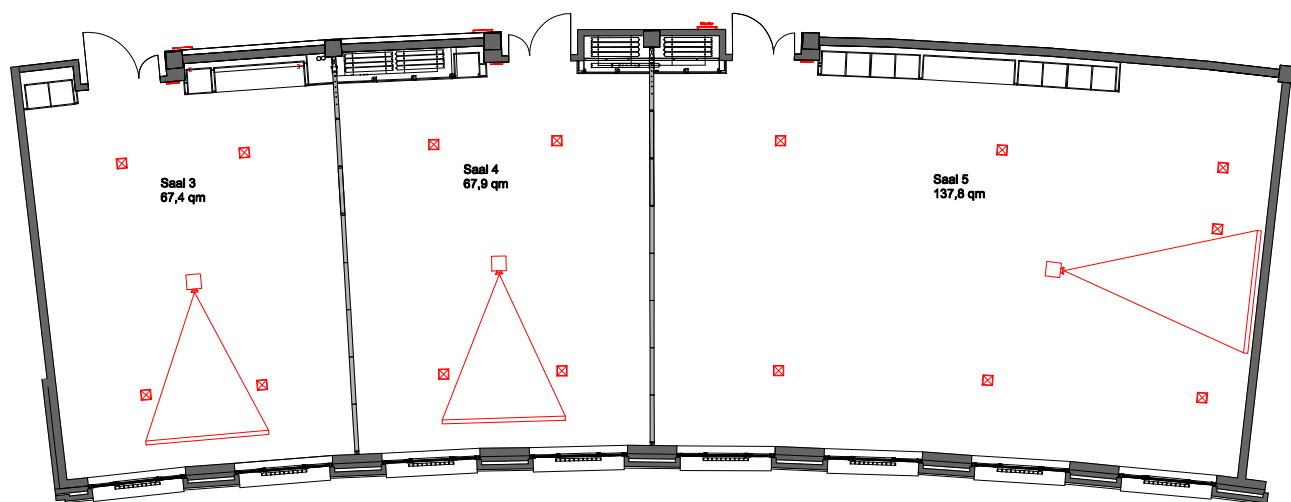
Tageslicht	x
Klimatisiert	x
Verdunkelbar	x
Kfz-befahrbar	–
Internetzugang	WLAN/LAN
Stromanschlüsse	56 x 220 V / 3 x 16A / 1 x 32 A
Beamer	integriert
TV-Anschluss	x
Audio-Anlage	x
Bodenbelag	Teppich
Lage im Hotel	Level 1
Besonderheiten	raumhohe Fensterfront

Konferenzraum 4+5



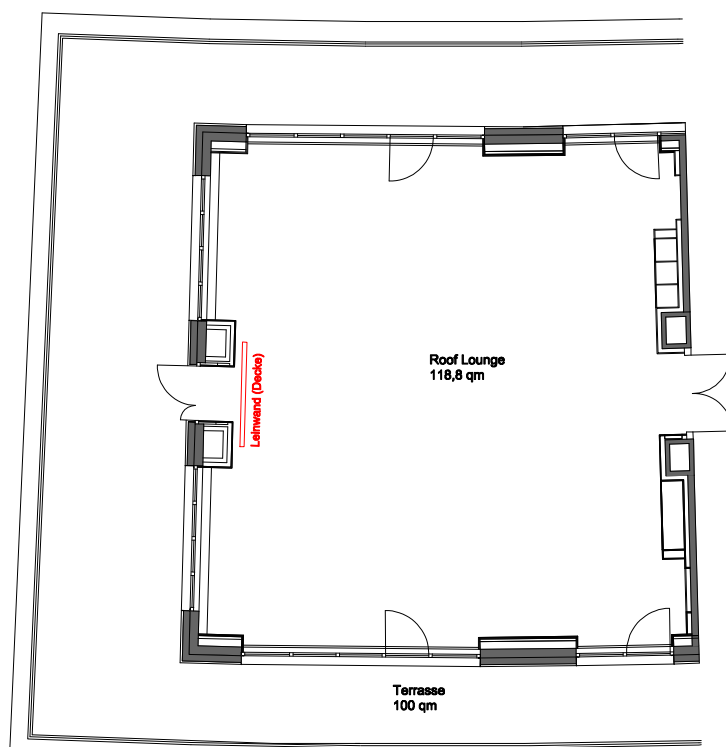
Tageslicht	x
Klimatisiert	x
Verdunkelbar	x
Kfz-befahrbar	-
Internetzugang	WLAN/LAN
Stromanschlüsse	58 x 220 V / 4 x 16A / 1 x 32 A
Beamer	integriert
TV-Anschluss	x
Audio-Anlage	x
Bodenbelag	Teppich
Lage im Hotel	Level 1
Besonderheiten	raumhohe Fensterfront

Konferenzraum 3+4+5



Tageslicht	x
Klimatisiert	x
Verdunkelbar	x
Kfz-befahrbar	–
Internetzugang	WLAN/LAN
Stromanschlüsse	97 x 220 V / 5 x 16A / 1 x 32 A
Beamer	integriert
TV-Anschluss	x
Audio-Anlage	x
Bodenbelag	Teppich
Lage im Hotel	Level 1
Besonderheiten	raumhohe Fensterfront

Roof Lounge



Tageslicht	x
Klimatisiert	x
Verdunkelbar	x
Kfz-befahrbar	-
Internetzugang	WLAN/LAN
Stromanschlüsse	35 x 220 V
Beamer	integriert
TV-Anschluss	-
Audio-Anlage	x
Bodenbelag	Holz
Lage im Hotel	Level 7
Besonderheiten	umlaufende Terrasse mit Blick über Lübeck

Weinkeller

Tageslicht	–
Klimatisiert	x
Verdunkelbar	–
Kfz-befahrbar	–
Internetzugang	WLAN
Stromanschlüsse	4 x 220 V
Beamer	mobil
TV-Anschluss	–
Audio-Anlage	–
Bodenbelag	Holz
Lage im Hotel	Level 1
Besonderheiten	beleuchtete Weinklimaschränke, gemütliche Atmosphäre

RAUMKOSTEN

Transparenz ist eine der Säulen im „SMART Tagen und Feiern“-Konzept der ATLANTIC Hotels. Unsere Raumkosten werden daher nach folgendem Schlüssel berechnet, sofern keine Tagungspauschale mit inkludierten Raumkosten gebucht wurde.

	Raumgröße in m ²	Bereitstellungs- kosten in EUR	Raummiete in EUR	Umsatz- garantie in EUR
Konferenz 1	105	315,00	650,00	1.950,00
Konferenz 2	140	400,00	850,00	2.550,00
Konferenz 1+2	245	700,00	1.500,00	4.500,00
Konferenz 3	70	210,00	450,00	1.350,00
Konferenz 4	70	210,00	450,00	1.350,00
Konferenz 5	140	400,00	850,00	2.550,00
Konferenz 3+4	140	400,00	850,00	2.550,00
Konferenz 4+5	210	600,00	1.300,00	3.900,00
Konferenz 3+4+5	280	850,00	1.700,00	5.100,00
Roof Lounge	100	550,00	1.900,00	70,00 p. P.
Weinkeller	85	300,00	–	50,00 p. P.

Bei Erreichen der jeweils angegebenen Umsatzgarantie pro Raum bzw. pro Person entfällt die jeweilige Raummiete.

Bereitstellungskosten werden für die Bereitstellung von zusätzlichen Gruppenräumen im Zusammenhang mit Tagungspauschalen berechnet.